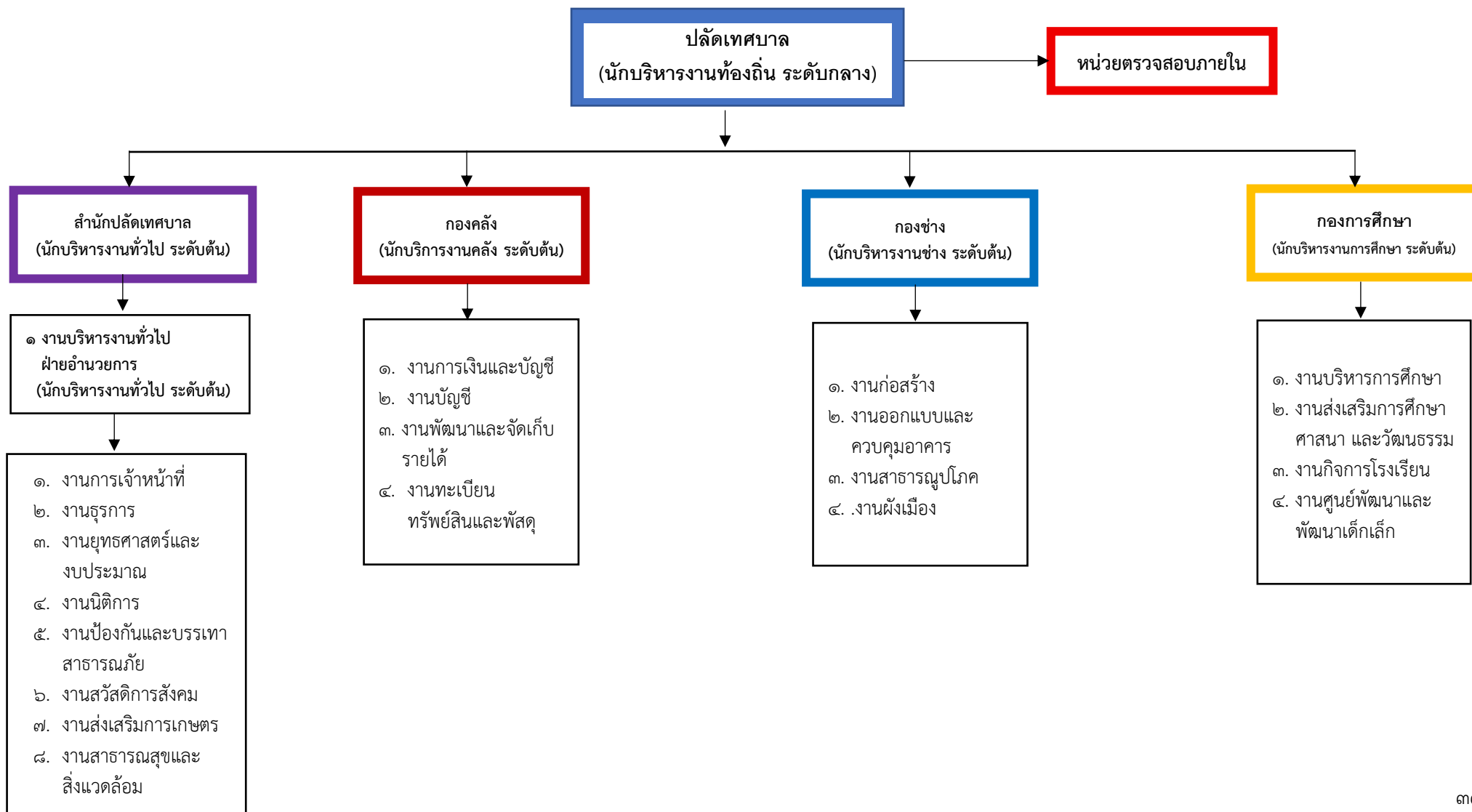
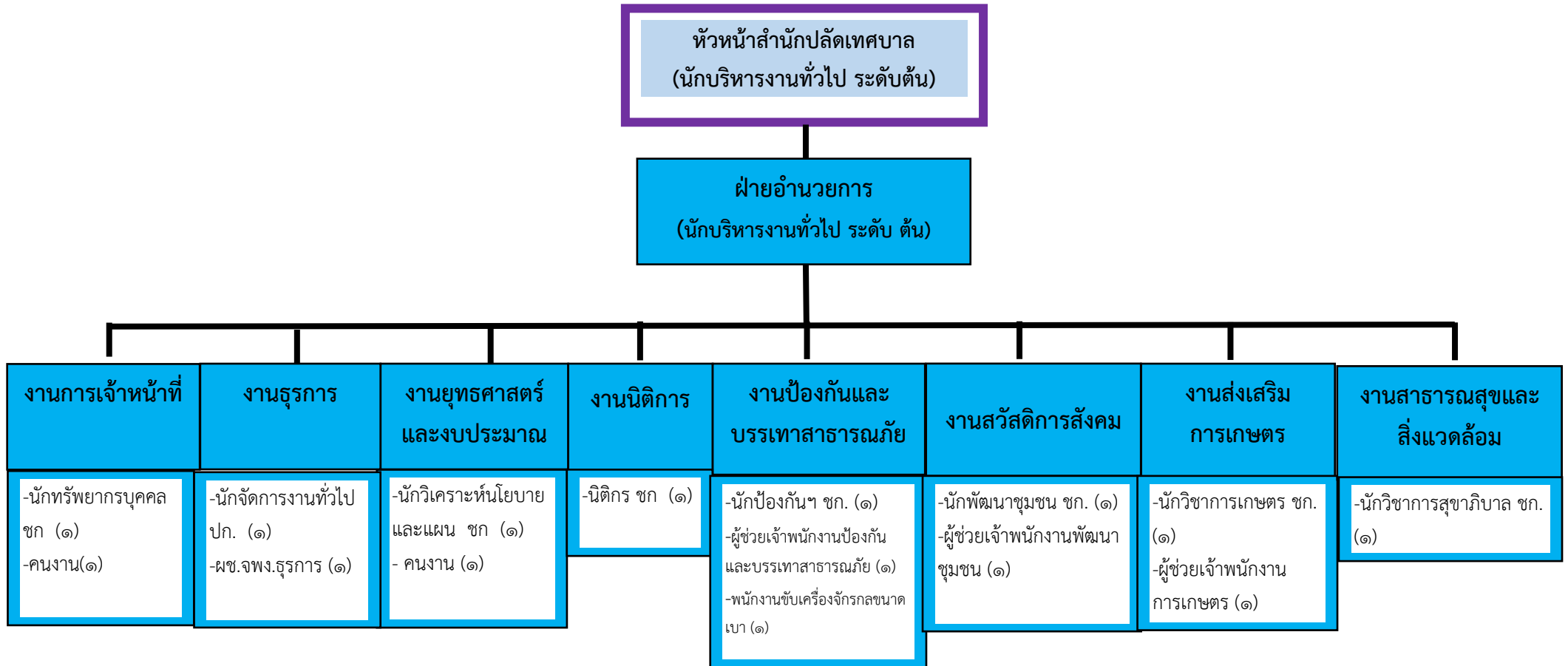


๑๐. แผนภูมิโครงสร้างการแบ่งส่วนราชการตามแผนอัตรากำลัง ๓ ปี

โครงสร้างส่วนราชการเทศบาลตำบลท่าบลุ้งแต่

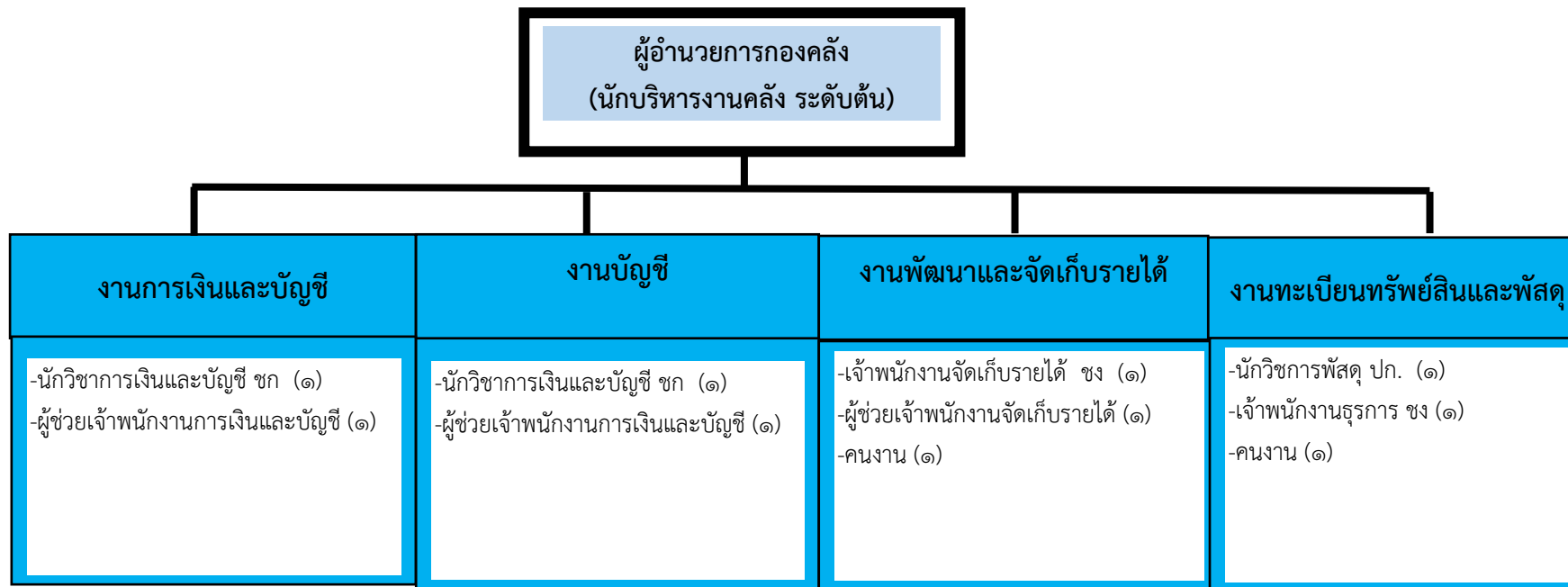


โครงสร้างกรอบอัตรากำลัง สำนักปลัดเทศบาล



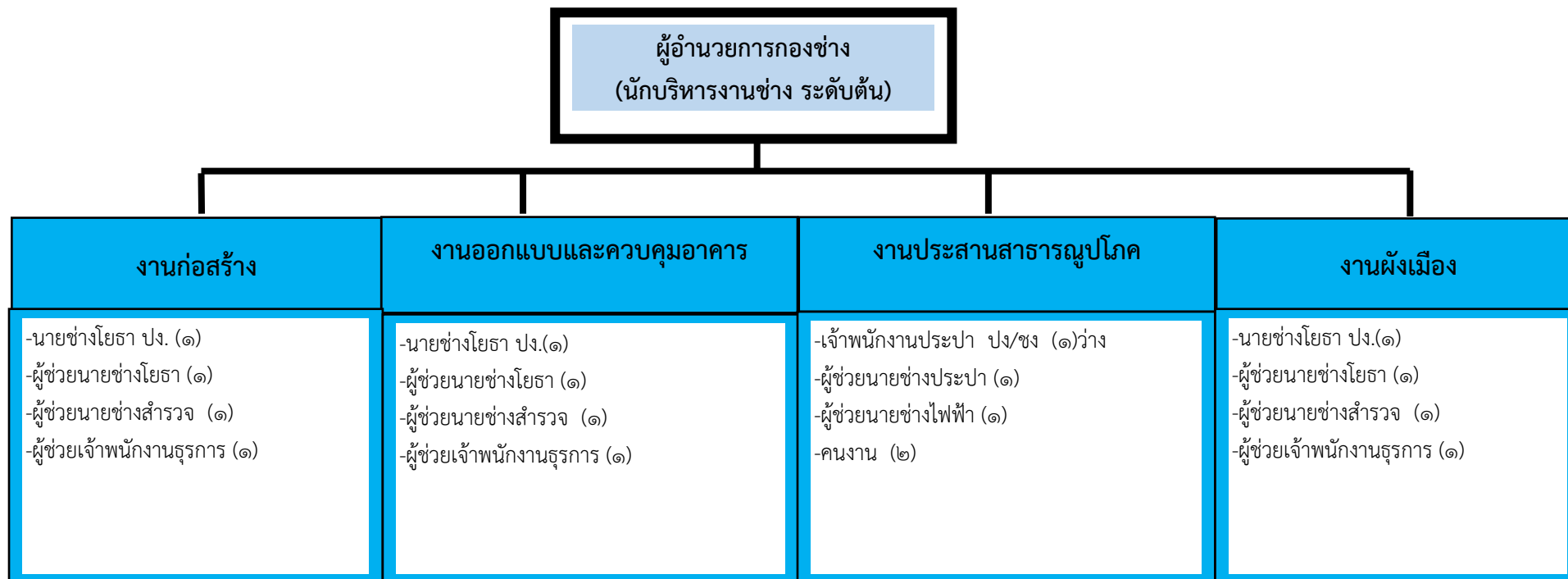
ระดับ	อำนวยการ กลาง	อำนวยการ ต้น	ชำนาญ การ	ปฏิบัติการ	อาวุโส	ชำนาญ งาน	ปฏิบัติงาน	ลูกจ้างประจำ	พนักงาน จ้างตาม ภารกิจ	พนักงานจ้าง ทั่วไป
จำนวน	-	๒	๗	๑	-	-	-	-	๔	๓

โครงสร้างกรอบอัตรากำลัง กองคลัง



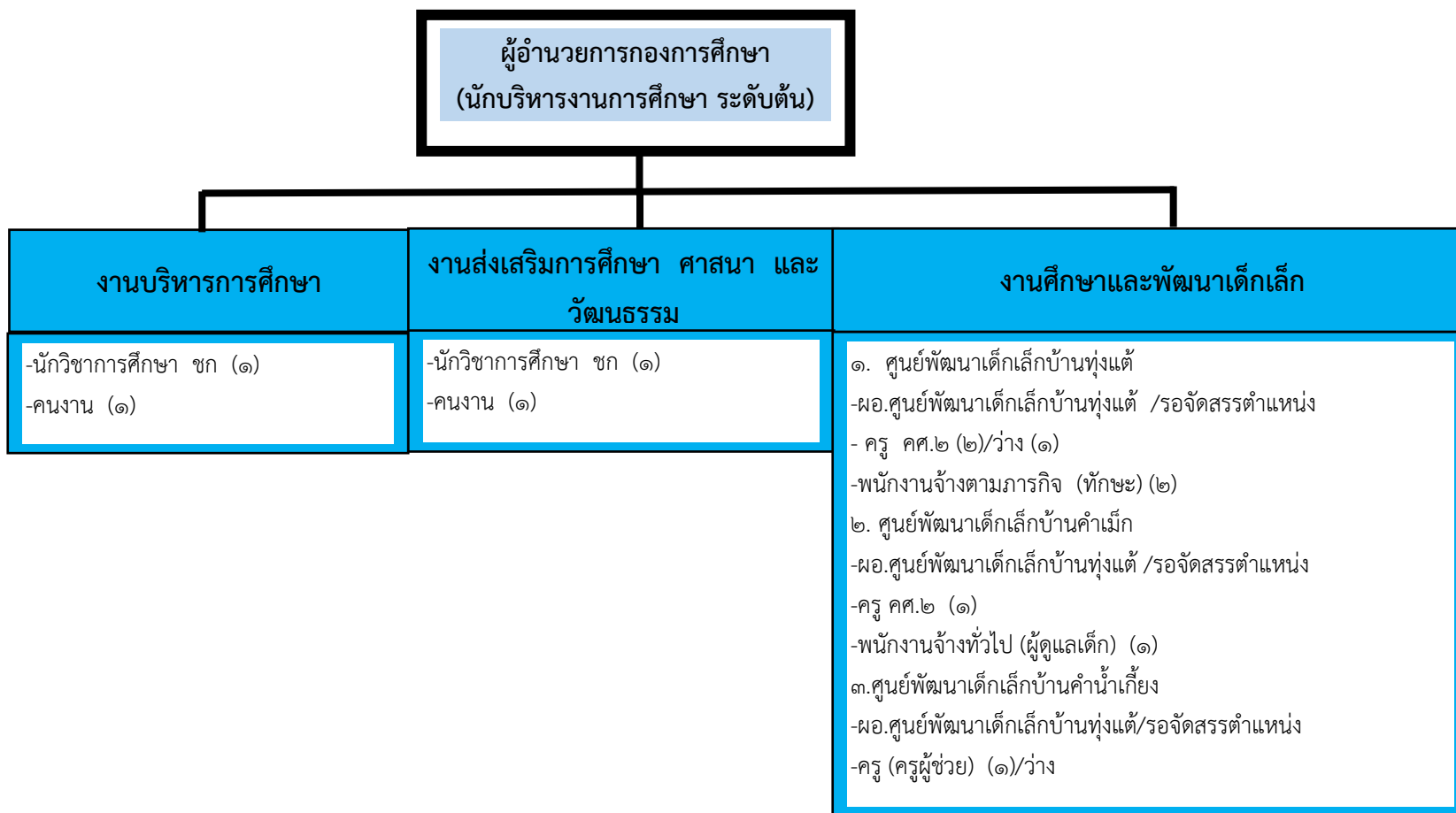
ระดับ	ผู้อำนวยการ กลาง	ผู้อำนวยการ ต้น	ชำนาญ การ	ปฏิบัติการ	อาวุโส	ชำนาญ งาน	ปฏิบัติงาน	ลูกจ้างประจำ	พนักงาน จ้างตาม ภารกิจ	พนักงาน จ้างทั่วไป
จำนวน	-	๑	๑	๑	-	๒	-	-	๒	๒

โครงสร้างกรอบอัตรากำลัง กองช่าง



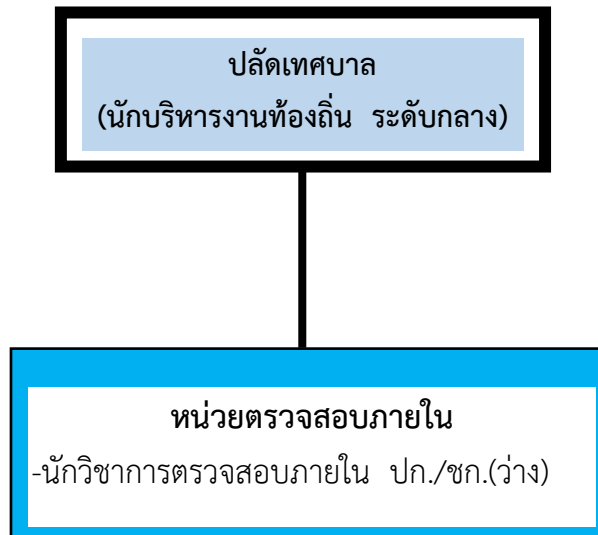
ระดับ	อำนาจการ กลาง	อำนาจการ ต้น	ชำนาญ การ	ปฏิบัติการ	อาวุโส	ชำนาญ งาน	ปฏิบัติงาน	ลูกจ้างประจำ	พนักงาน จ้างตาม ภารกิจ	พนักงาน จ้างทั่วไป
จำนวน	-	๑/ว่าง	-	-	-	-	๑/ว่าง๑	-	๕	๒

โครงสร้างกรอบอัตรากำลัง กองการศึกษา



ระดับ	ผู้อำนวยการ กลาง	ผู้อำนวยการ ต้น	ชำนาญ การ	ปฏิบัติ การ	อาวุโส	ชำนาญ งาน	ปฏิบัติ งาน	ครู	พนักงาน จ้างตาม ภารกิจ	พนักงาน จ้างทั่วไป
จำนวน	-	ว่าง	๑	-	-	-	-	๒ (ว่าง ๒ อัตรา)	๒	๒

โครงสร้างกรอบอัตรากำลัง หน่วยตรวจสอบภายใน



ระดับ	อำนาจการ กลาง	อำนาจการ ต้น	ชำนาญ การ	ปฏิบัติการ	อาวุโส	ชำนาญ งาน	ปฏิบัติงาน	ลูกจ้างประจำ	พนักงาน จ้างตาม ภารกิจ	พนักงาน จ้างทั่วไป
จำนวน	-	-	-	-	-	-	-	-	-	-